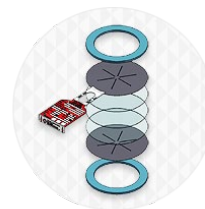


KSRO



Дизайн

Композитный плоский тип диска для установки между фланцев

Устанавливается между фланцев без дополнительного держателя

Композитная плоская конструкция разрывается прорезями на верхнем диске

Он состоит из верхнего диска, уплотнительного диска и вакуумного диска

Особенности

Подходит для использования в жидких и паровых средах

Уязвим к пульсационным воздействиям

Уязвим к высокой температуре в случае, если материал уплотнительного диска - тефлон

При необходимости возможно создание вакуума

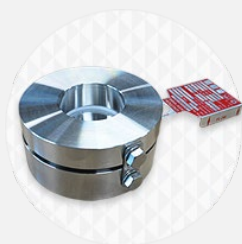
Предназначен в основном для низкого давления

Устойчив к коррозии в соответствии с материалами уплотнительного диска

Точные характеристики разрыва и превосходная надежность

Ограниченный диапазон температур из-за материала уплотнительного диска

Соединение



KSROH

Композитный плоский тип диска

Аналогичен KSRO, но устанавливается на стандартный держатель FDC



KSROF

Композитный плоский тип диска для соединения tri-clamp

Аналогичен KSRO, но устанавливается на tri-clamp без дополнительного держателя

Характеристики

Название	KSRO	KSROH	KSROF
Тип	Композитный плоский тип диска для установки между фланцев	Композитный плоский тип диска	Композитный плоский тип диска для соединения tri-clamp
Описание	Устанавливается между фланцев без дополнительного держателя	Аналогичен KSRO, но устанавливается на стандартный держатель FDC	Аналогичен KSRO, но устанавливается на tri-clamp без дополнительного держателя
Стандарт	ASME Code Sec.VIII, KS B ISO 4126, API RP520, KOSHA Code, FDC Standard		
Размер	1/2" ~ 72"	1/2" ~ 48"	1S ~ 4S tri-clamp
Давление	0.05 ~ 35 кг/см ²	0.05 ~ 35 кг/см ²	0.05 ~ 15 кг/см ²
Температура	Макс. 482 °C		
Материал	Сталь с повышенным содержанием углерода C.S, нержавеющая сталь SUS/Duplex, никель, инконель, монель, хастеллой, титан, тантал, специальные сплавы, алюминий		
Наличие в среде частиц	Нет		
Технологические среды	Газ, пар, жидкость		
Макс. пропускная способность	50%		
Наличие в среде искр	Нет		
Дополнительно	Pressure Gauge (Манометр), Burst Sensor (Датчик разрыва), Excess Flow Valve (Перепускной клапан), Alarm System (Система сигнализации), Long & Short Nipple (Длинный и короткий ниппель), Junction Box (Распределительная коробка), Stud Bolt/Nut (Болт/Гайка), PFA/PTFE Coating (Покрытие), Jack Screw (Накидной винт), Ferrule Connection (Соединение с фланцем), Tee (Тройник), J-Hook (J-образная трубка), Plug (Заглушка), Pressure Switch (Датчик давления), Reducer (Редуктор)		