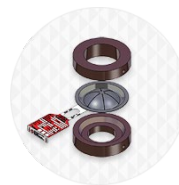
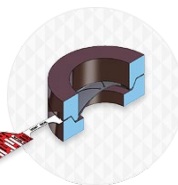
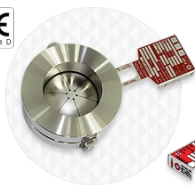


# KSRC



Дизайн	Особенности
Композитный купольный диск, наклонное крепление в держателе	Подходит для использования в жидких и паровых средах
Предназначен для установки на стандартный держатель FDC	Подходит для условий противодавления, вакуума и пульсации
Композитная купольная конструкция разрывается прорезями на верхнем диске	Уязвим к высокой температуре в случае, если материал уплотнительного диска - тефлон
Он состоит из верхнего диска, уплотнительного диска и вакуумного диска	При необходимости возможно создание вакуума
	Широкий диапазон рабочих температур
	Предназначен для среднего/высокого давления
	Точные характеристики разрыва и превосходная надежность
	Устойчив к коррозии в соответствии с материалами уплотнительного диска
	Ограниченный диапазон температур из-за материала уплотнительного диска
Характеристики	
Стандарт	ASME Code Sec.VIII, KS B ISO 4126, API RP520, KOSHA Code, FDC Standard
Размер	3/4" ~ 52"
Давление	0.1 ~ 560 кг/см <sup>2</sup>
Температура	Макс. 482 °C
Материал	Сталь с повышенным содержанием углерода C.S, нержавеющая сталь SUS/Duplex, никель, инконель, монель, хастеллой, титан, тантал, специальные сплавы, алюминий
Наличие в среде частиц	Нет
Технологические среды	Газ, пар, жидкость

<b>Макс. пропускная способность</b>	80%
<b>Наличие в среде искр</b>	Нет
<b>Дополнительно</b>	Pressure Gauge (Манометр), Burst Sensor (Датчик разрыва), Excess Flow Valve (Перепускной клапан), Alarm System (Система сигнализации), Long & Short Nipple (Длинный и короткий ниппель), Junction Box (Распределительная коробка), Stud Bolt/Nut (Болт/Гайка), PFA/PTFE Coating (Покрытие), Jack Screw (Накидной винт), Ferrule Connection (Соединение с фланцем), Tee (Тройник), J-Hook (J-образная трубка), Plug (Заглушка), Pressure Switch (Датчик давления), Reducer (Редуктор)